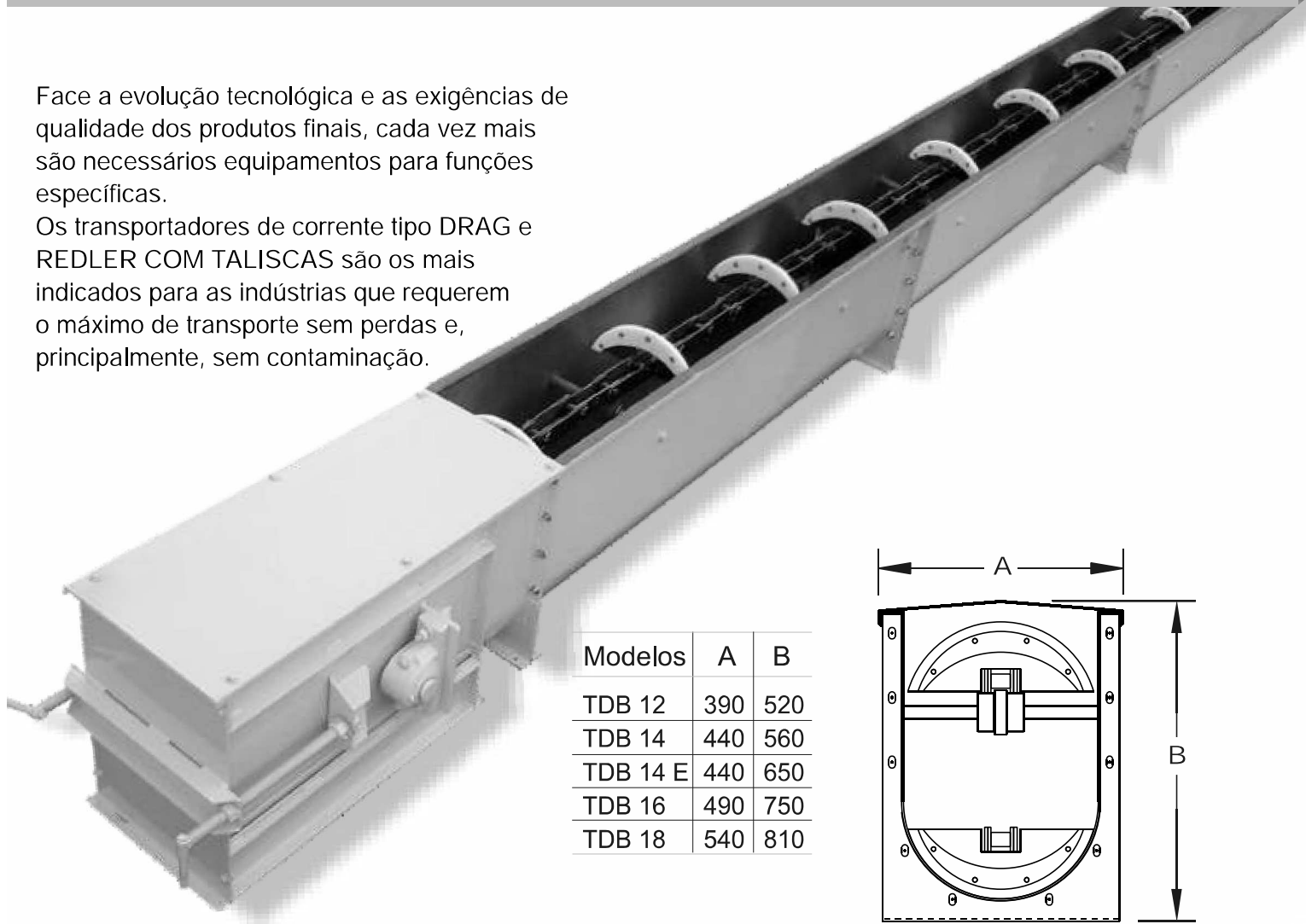




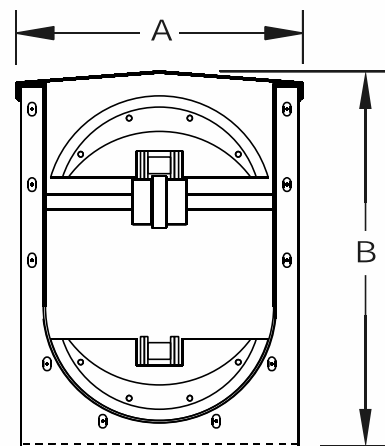
## Tipo Drag e Tipo Redler Auto-limpante

Face a evolução tecnológica e as exigências de qualidade dos produtos finais, cada vez mais são necessários equipamentos para funções específicas.

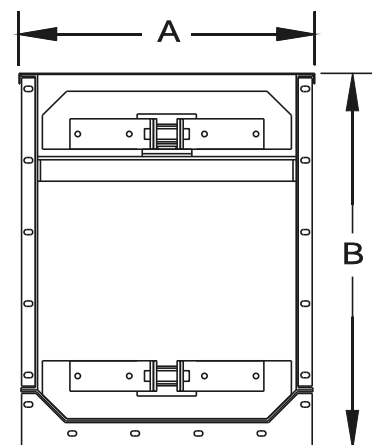
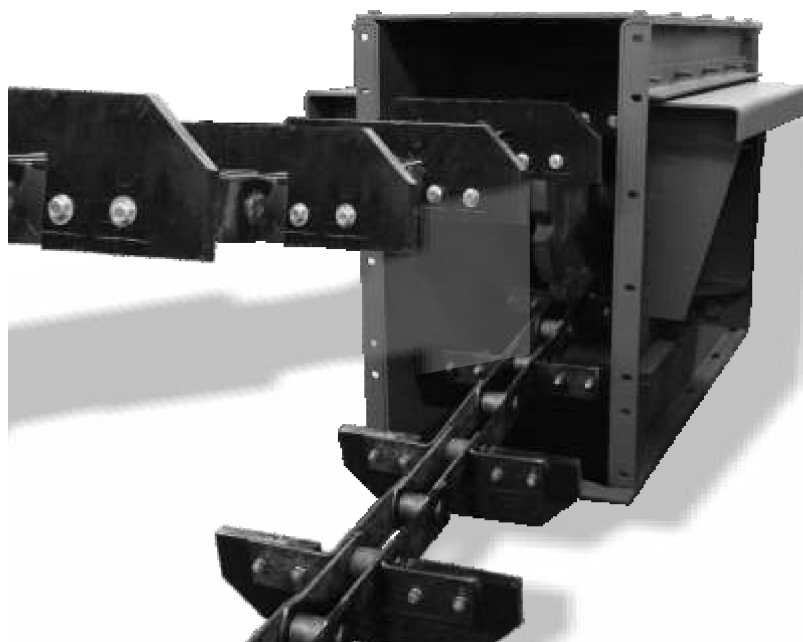
Os transportadores de corrente tipo DRAG e REDLER COM TALISCAS são os mais indicados para as indústrias que requerem o máximo de transporte sem perdas e, principalmente, sem contaminação.



Modelos	A	B
TDB 12	390	520
TDB 14	440	560
TDB 14 E	440	650
TDB 16	490	750
TDB 18	540	810



São equipamentos auto-limpantes que utilizam tipos especiais de palhetas arrastadoras com o formato igual ao da calha, efetuando o transporte total sem aumentar o percentual de finos. Operam em planos horizontais e inclinados com fluxo contínuo. Caracterizam-se também pelo baixo consumo de potência e pouco espaço ocupado. Podem ser fabricados em aço carbono ou aço inoxidável, chegando a 2.000 m<sup>3</sup>/h de capacidade.



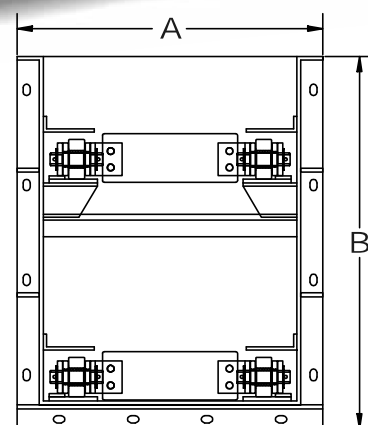
Modelos	A	B
RAB 345/300	410	670
RAB 345/400	510	670
RAB 345/500	610	670
RAB 438/400	510	780
RAB 438/500	610	780

# Transportadores de Correntes para Cinzas e Resíduos



Transportador de corrente para retirar cinzas ou resíduos, via seca ou úmida, em caldeira com queima de lenha, resíduos, carvão mineral, etc. A vedação (selo) é obtida com o nível de água no transportador ou através de eclusas.

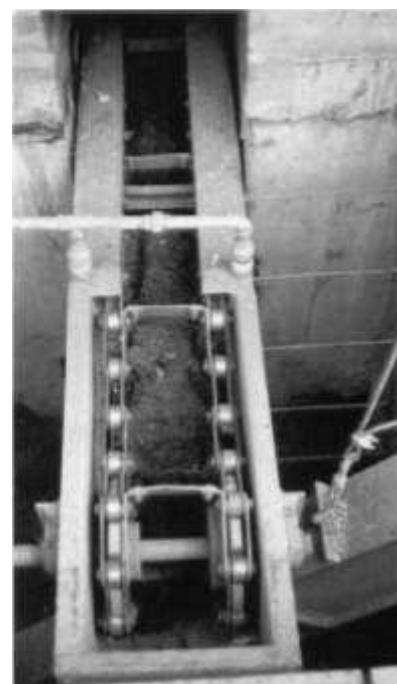
Modelos	A	B
RCB 345/300	400	635
RCB 345/400	500	635
RCB 345/500	600	735
RCB 345/600	700	735



Sistema de transportadores de correntes para alimentação de caldeiras e extração de resíduos.

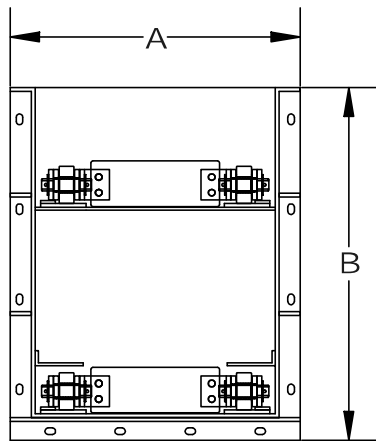


Transportador para retirar impurezas sólidas por decantação. Nesta foto o equipamento retira as impurezas de retíficas.



Transportador de corrente para retirar cinzas, via seca em caldeira com queima de casca de arroz.

# Transportadores de Correntes para Cavacos e Biomassa



Modelos	A	B
RBB 345/400	500	535
RBB 345/500	600	535
RBB 345/600	700	535
RBB 345/900	1030	535
RBB 438/900	1030	785



Transportador de corrente com curva para extração de cinzas e resíduos abrasivos.

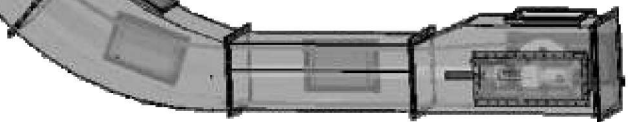
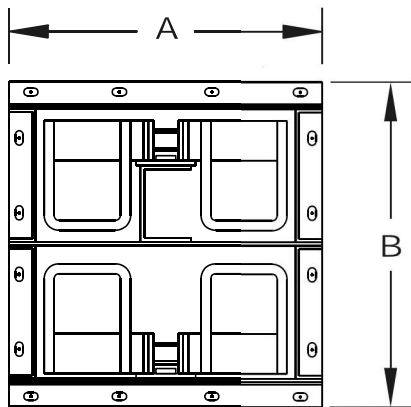
Transportador com corrente dupla com taliscas retirando resíduos de biomassa em processo de decantação em tanque.



Transportador de corrente com taliscas para alimentar caldeiras com cavacos ou biomassa.

# Tipo Redler Bulk Flow Parafusado e a Prova de Explosão

Os transportadores de corrente tipo Bulk Flow são equipamentos robustos e versáteis, permitindo combinar o transporte horizontal e vertical em um só transportador. Podendo ser fabricados em diferentes modelos, configurações e materiais (aço carbono ou inoxidável) conforme a situação, inclusive totalmente soldados, tornando-se à prova de explosão, sendo utilizados em indústrias de extração de óleos vegetais para transporte de farelo de soja com hexano.

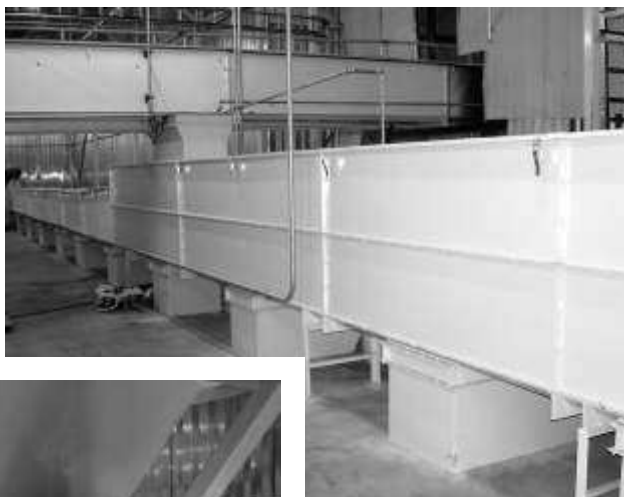


Modelos	A	B
RBF 345/300	400	420
RBF 345/400	500	420
RBF 438/300	400	470
RBF 438/400	500	470
RBF 438/500	600	470
RBF 580/500	640	620
RBF 580/600	740	620
RBF 674/600	740	710

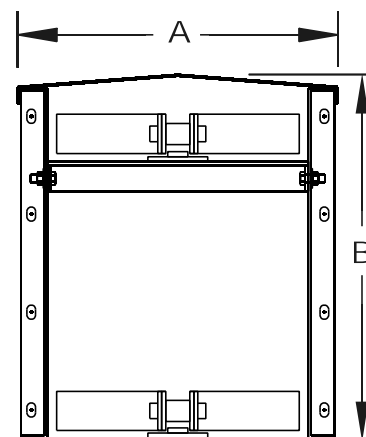


## Tipo Redler

Os transportadores de corrente tipo Redler configuram-se como um dos mais versáteis para grãos, farináceos, carvão, cinzas, etc, por serem totalmente fechados, evita-se perdas ou contaminação do produto e do ambiente.



Com facilidade de carga e descarga em diversos pontos, podem ser fabricados em aço carbono ou inoxidável, chegando a capacidade de 2.000 m<sup>3</sup>/h.



Modelos	A	B
TRB 230/160	270	370
TRB 230/240	350	380
TRB 345/300	410	470
TRB 345/400	510	470
TRB 345/500	610	470
TRB 438/400	510	720
TRB 438/500	610	720
TRB 438/650	760	720
TRB 580/500	610	760
TRB 580/650	760	760

## Parque Industrial



Unidade Gravataí - RS - Brasil



Unidade Santo Antônio da Patrulha - RS - Brasil



Sistema de Gestão da Qualidade Certificado conforme a Norma ISO 9001:2008  
ESCOPO PEÇAS AGRÍCOLAS



**CARLOS BECKER**  
METALÚRGICA INDUSTRIAL LTDA.

Rua Acylyno Francisco de Medeiros, 605 - Caixa Postal 153 - Distrito Industrial - Gravataí - RS - Brasil - CEP 94045410  
Fone +55 51 3430.4100 - Fax +55 51 3489.1528 / 3489.1269 - [www.carlosbecker.com.br](http://www.carlosbecker.com.br) - [vendas@carlosbecker.com.br](mailto:vendas@carlosbecker.com.br)